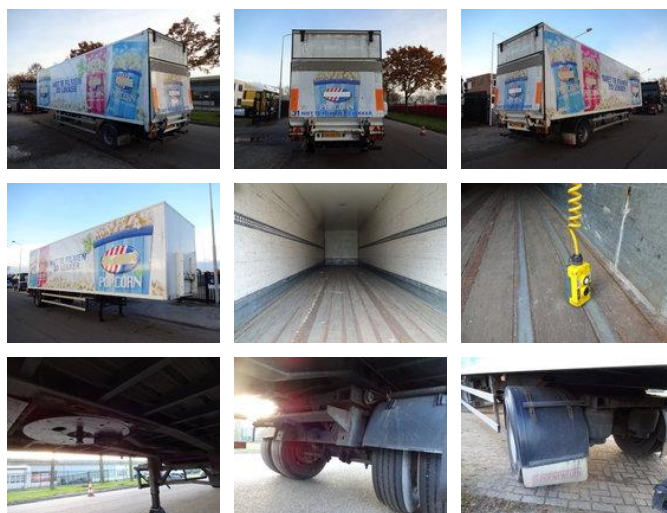


## Groenewegen 1-Axle Citytrailer - Steering Axle - Tail-Lift - Holland Trailer

### Algemene kenmerken

Merk	Groenewegen
Subcategorie	Gesloten opbouw
Bouwjaar	2003
Datum eerste registratie	19-08-2003
Conditie	Gebruikt
Algemene staat	Goed
Referentie	1-Axle Citytrailer - Steering Axle - Tail Lift - Holland Trailer - 2003



### Eigenschappen

Ledig gewicht	6.740kg
Laadvermogen	15.260kg
GVW	22.000kg
Lengte	1.087cm

Breedte

255cm

# Groenewegen 1-Axle Citytrailer - Steering Axle - Tail-Lift - Holland Trailer

## Technische specificaties

Aantal assen 1

## Omschrijving

Stuuras. 10 Tons BPW ECO PLUS As. ABS. AMA-laadklep. Hefvermogen: 2.000 kg. Video van de laadklep beschikbaar !  
Binnenafmetingen: Binnenlengte 1060 cm. Binnenbreedte 250 cm. Binnenhoogte 252 cm. Nederlands kenteken !

## Accessoires

- Antiblokkeersysteem
- BPW Assen
- Lucht vering
- Stuuras