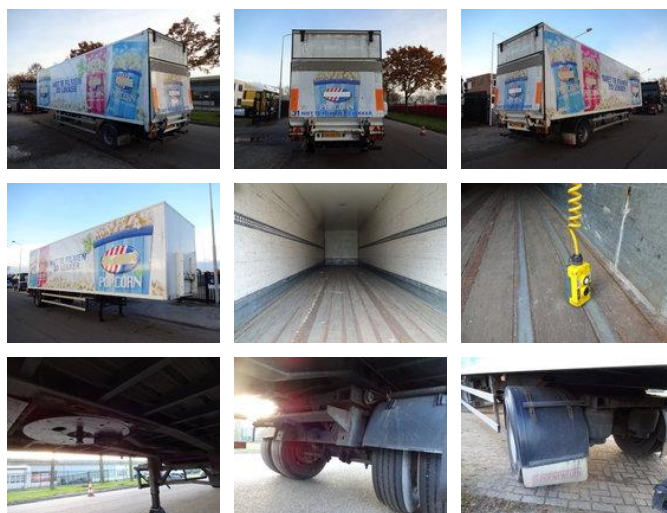


## Groenewegen 1-Axle Citytrailer - Steering Axle - Tail-Lift - Holland Trailer

### Allgemeine Merkmale

Marke	Groenewegen
Unterkategorie	Kofferauflieger
Baujahr	2003
Datum der Erstzulassung	19-08-2003
Zustand	Gebraucht
Allgemeiner Zustand	Gut
Referenz	1-Axle Citytrailer - Steering Axle - Tail Lift - Holland Trailer - 2003



### Eigenschaften

Ledig gewicht	6.740kg
Belastbarkeit	15.260kg
Zulässiges Gesamtgewicht	22.000kg
Länge	1.087cm

Breite

255cm

# Groenewegen 1-Axle Citytrailer - Steering Axle - Tail-Lift - Holland Trailer

## Technische Spezifikationen

Anzahl der Achsen 1

## Beschreibung

Lenkachse. 10 Tonnen BPW ECO PLUS Achse. ABS. AMA-Ladebordwand. Tragfähigkeit: 2.000 kg. Video der Ladebordwand verfügbar ! Innenmaße: Innenlänge 1060 cm. Innenbreite 250 cm. Innenhöhe 252 cm. Niederländische Zulassung !

## Zubehör

- Antiblockiersystem
- BPW Achsen
- Air suspension
-